

# ONTRAFELD

**Eric Rinckhout**

Het recente oeuvre van de Antwerpse schilder Jan Vanriet ('1948) ligt ingebed in de gewelddadige geschiedenis van de twintigste eeuw. Zijn schilderijen zijn verraderlijk: zelfs als ze licht en onschuldig lijken, is de dreiging nooit ver weg. In zijn schilderijen schemert de geschiedenis – vaak de oorlog – altijd door.

## VROUW & KIND

In dit schijnbaar eenvoudige schilderij (73 bij 54 cm) zien we een vrouw op de rug. Ze draagt een klein kind in haar armen en kijkt het aan. Moeder en kind zijn allebei warm ingeduffeld: het zal winter zijn. De grauweheid van haar kleren contrasteert met de witte deken van de baby. De vormeloze winterjas en de simpele draagtas van de moeder doen ons vermoeden dat het om vluchtelingen gaat, mensen zonder papieren, misschien uit het oosten.

## DEUREN

Vrouw en kind lijken stil te staan in een benauwende, spits toelopende gang. Links en rechts zijn deuren die Vanriet rudimentair heeft aangebracht met slechts enkele strepen, als een eenvoudig, sterk repetitief motief. De deuren blijven gesloten. Er is geen uitgang, geen uitkomst voor moeder en kind. Vanriet heeft zich voor die nauwe gang laten inspireren door de cellengang van het nazi-concentratiekamp Buchenwald. Maar ook zonder die informatie is het beeld beklemmend. Vermoedelijk zit er nog een kunsthistorische referentie in: Leonardo da Vinci gebruikte in *Het laatste avondmaal* (Santa Maria delle Grazie-kerk in Milaan) een soortgelijke reeks vlakken om een dramatisch perspectief te doen ontstaan.

## MADONNA

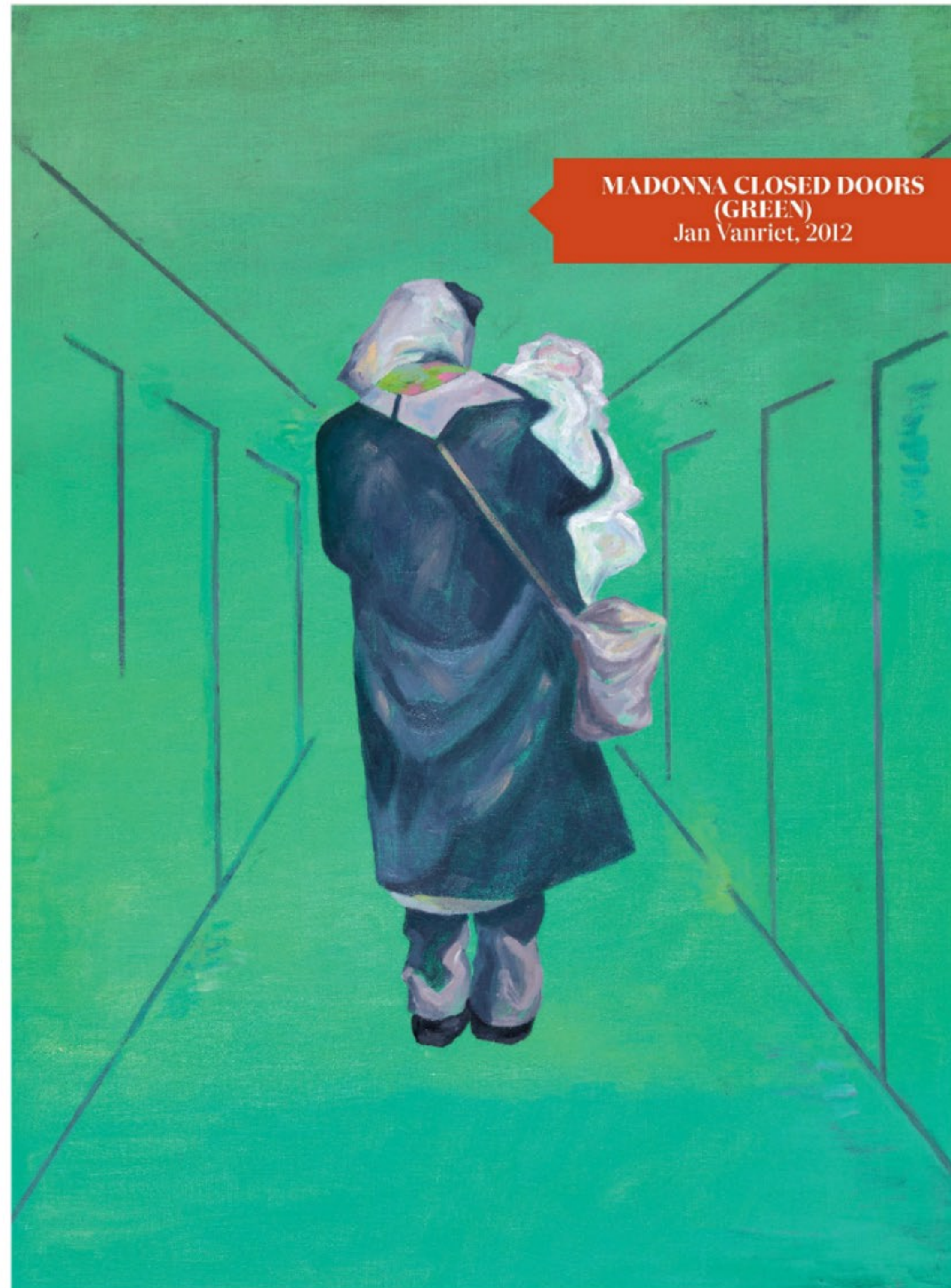
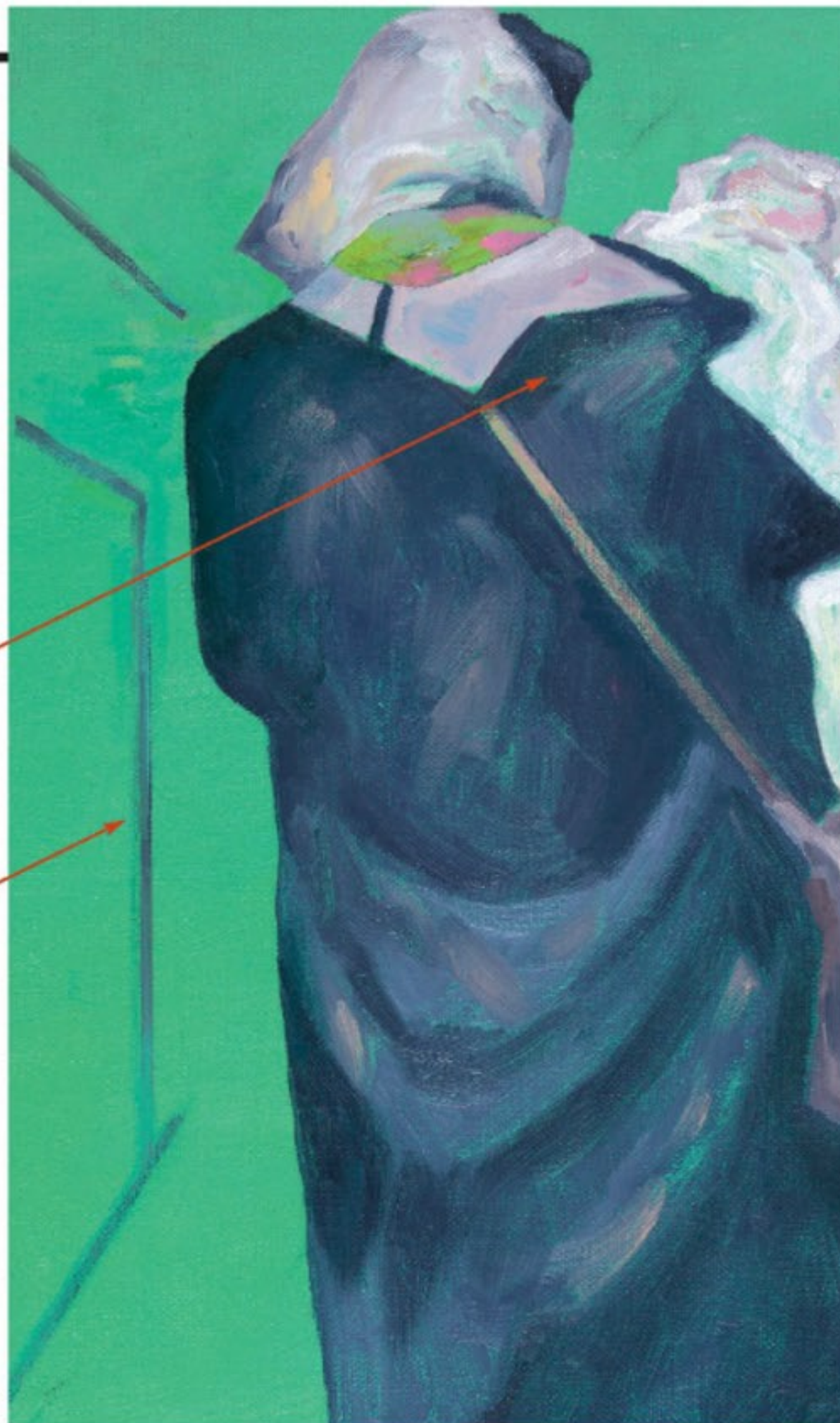
Het woord *Madonna* in de titel verwijst naar de ontstaansgeschiedenis van het schilderij. In 2005 kreeg Jan Vanriet de vraag om een uitgave van de bijbel te illustreren. Vanriet, die van zijn atheïsme geen geheim maakt, beschouwt de Bijbel als een literaire tekst en een reservoir van symbolen. Hij laadde het oeroude beeld van de Madonna met Kind op met nieuwe betekenissen en haalde het naar de 21ste eeuw. Dit beeld van twee hedendaagse, onwelkome vluchtelingen is een echo van het Bijbelse verhaal van Maria en Jezus, die ook nergens welkom waren. Het verhaal heeft zich intussen tienduizenden keren herhaald en doet zich nog dagelijks voor. Voor Vanriet zijn vroeger en nu onlosmakelijk met elkaar verbonden.

## GROEN

De zachte en gevarieerde penseelstreken waarmee Vanriet de hoofd-doek en de jas heeft geschilderd, contrasteren met het stugge, gif-groene en egaal geborstelde vlak waarin de vrouw gevangen zit. Groen is de kleur van jaloezie en haat. Door die kleurzetting staat de moeder als een vreemd lichaam in het tafereel.

► Jan Vanriet *Closed Doors* tot 24 februari in Roberto Polo Gallery, Lebeastraat 8-10, Brussel. [www.robertopologallery.com](http://www.robertopologallery.com)

Kunstkenner Eric Rinckhout dissecteert een iconisch beeld. Met oog voor detail. [eric.rinckhout@demorgen.be](mailto:eric.rinckhout@demorgen.be)



**MADONNA CLOSED DOORS  
(GREEN)**  
Jan Vanriet, 2012